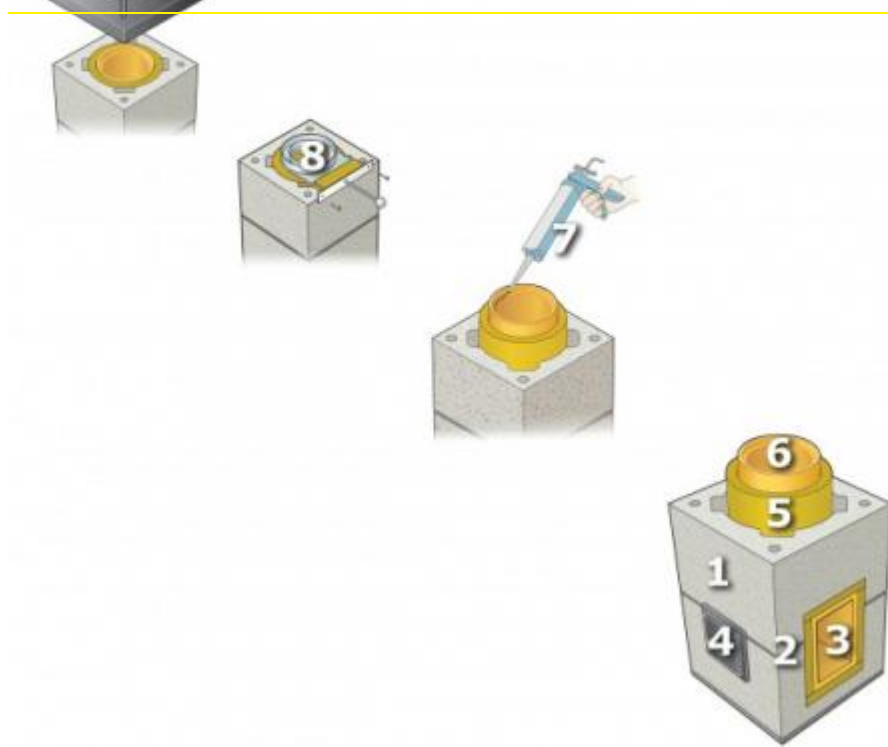


LECA® BASIC -HORMI



Ratkaisuun liittyvät tuotteet

1. [Leca® Basic -hormiharkko](#)
2. webervetonit ML Leca® Laasti
3. [Leca®-suorakaideliitoselementti](#)
4. [Leca® eristetty nuohousluukku ja liitosputki](#)
5. [Leca®-eristeputki](#)
6. [Leca®-keraaminen hormiputki](#)
7. [Leca®-tulenkestävä asennusmassa](#)
8. [Leca®-savupelti](#)
9. [Leca®-piipunhattu](#)

Leca-savupiippu koostuu tulen- ja haponkestävistä keraamisista hormiputkista, putkimaisesta

mineraalivillaeristeestä ja ulkorunko kevyistä

[Leca®-hormiharkoista](#)

. Leca Basic -hormi on parhaimmillaan, kun halutaan tulisijalle hyvä veto ja tulisija vaatii suurempaa sisäputkikokoa. Esimerkiksi suuremmat tulisijat tai avotakat vaativat aina 180 mm hormikokoa. Katso myös Leca Basic -hormin kanssa yhteensopivat tuotteet

[täältä](#)

sekä video Leca-hormin asennuksesta

[täältä](#)

Ratkaisun edut:

- Helppo ja nopea rakentaa ja pinnoittaa.
- Paloturvallinen. Pieni suojaetäisyys palaviin materiaaleihin.
- Pyöreä haponkestävä keraaminen sisähormi antaa hyvät veto-ominaisuudet ja on helppo nuohota.
- Hormi ei ole korroosioaltis.
- Harkitut hormikoot.

Käyttökohteet

Leca Basic -hormi sopii muun muassa seuraaville tulisijoille: varaava takka, varaava takka kesäpellillä, leivinuuni ja takka-leivinuuni, kiertoilmataikka liesi sekä avotakka.

Tulisijatyyppe	Leca® Multi	Leca® Basic	Leca® DS Tandem	
Hormikoko	160 mm	180 mm	160 mm	180 mm
Varaava takka	x	x	x	x
Varaava takka, kesäpelti	x	x	x	x
Leivinuuni/Takka-leivinuuni	x	x	x	x
Kiertoilmataikka		x		x
Liesi	x	x	x	x
Avotakka		x		

Ominaisuudet

Lämpötilaluokka/käyttöluokka/ hormikoko/keraaminen laatu	T600/D/180 mm/AT
Paineluokka	N1
Nokipalonkesto	G20/G50
Ulkomitat (mm)	400x400
Metripaino (kg)	n. 105
Suojaetäisyys, eristepaksuus enintään 350 mm	20

Työohjeet

Leca-hormin suojaetäisyys palaviin materiaaleihin riippuu väli-/yläpohjan eristepaksuudesta. Väli-/yläpohjan eristepaksuuden ollessa maksimissaan 350 mm, suojaetäisyys palaviin materiaaleihin on 20 mm. Kun yläpohjassa (tai välipohjassa) on eristettä 350–600 mm, tulee hormin ja palava-aineisten materiaalien väliin jättää 50 mm suojaetäisyys. Piipun ja väli-/yläpohjan väliin asennetaan palovilla. Piippu voidaan asentaa nurkkaan 20 mm päähän seinärakenteista. Seinän ja piipun välitilaa ei tule eristää tai koteloida.

Menekit

Tuote	Käyttökohde	Leca® Basic
Tulenkestävä asennusmassa	Keraamisten osien liittäminen	2 m/tuubi (300 ml)
ML Leca® Laasti	Hormiharkkojen ohutsaumamuuraus n. 5 mm:n saumalla	n. 7,5 kg/m
JB 600/3 juotoslaasti	Raudoitusreikien juottaminen (jos hormi raudoitetaan)	Juotosvalu n. 6 kg/m/4 reikää

Dokumentit

[Suunnittelu- ja asennusohje](#)

[Suoritustasoilmoitus \(DoP\)](#)

[Mallisuunnitelmat](#)